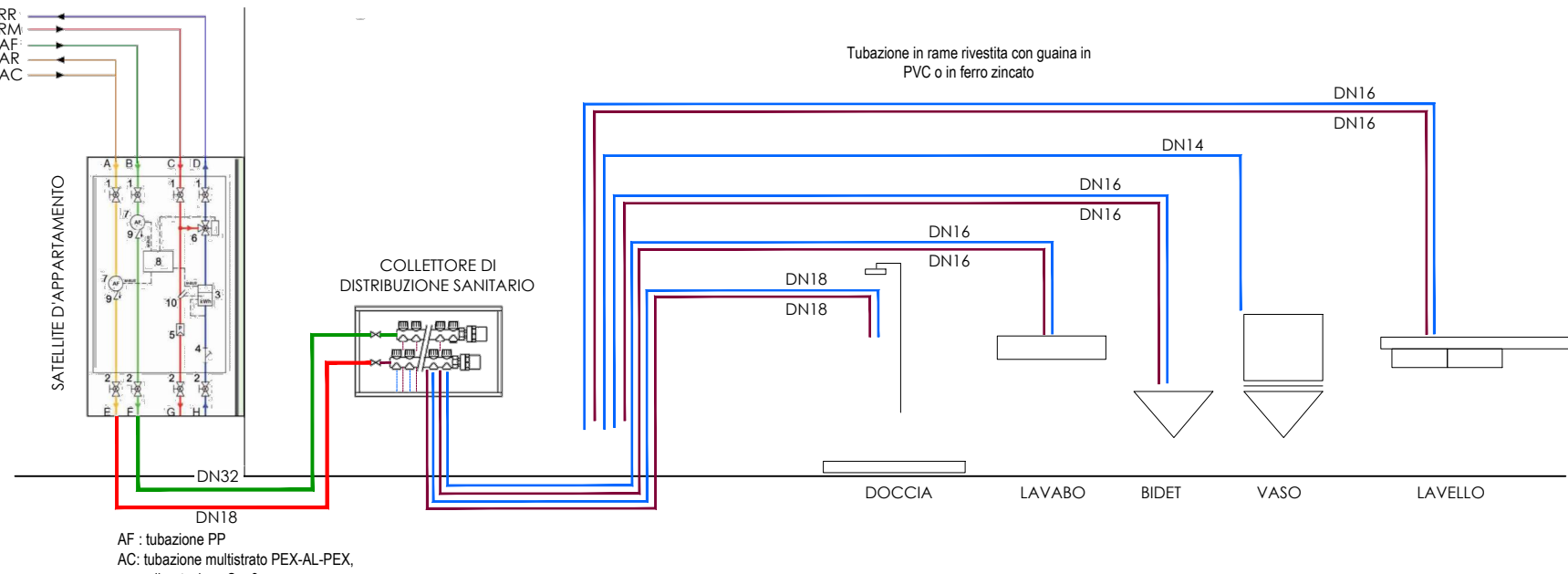


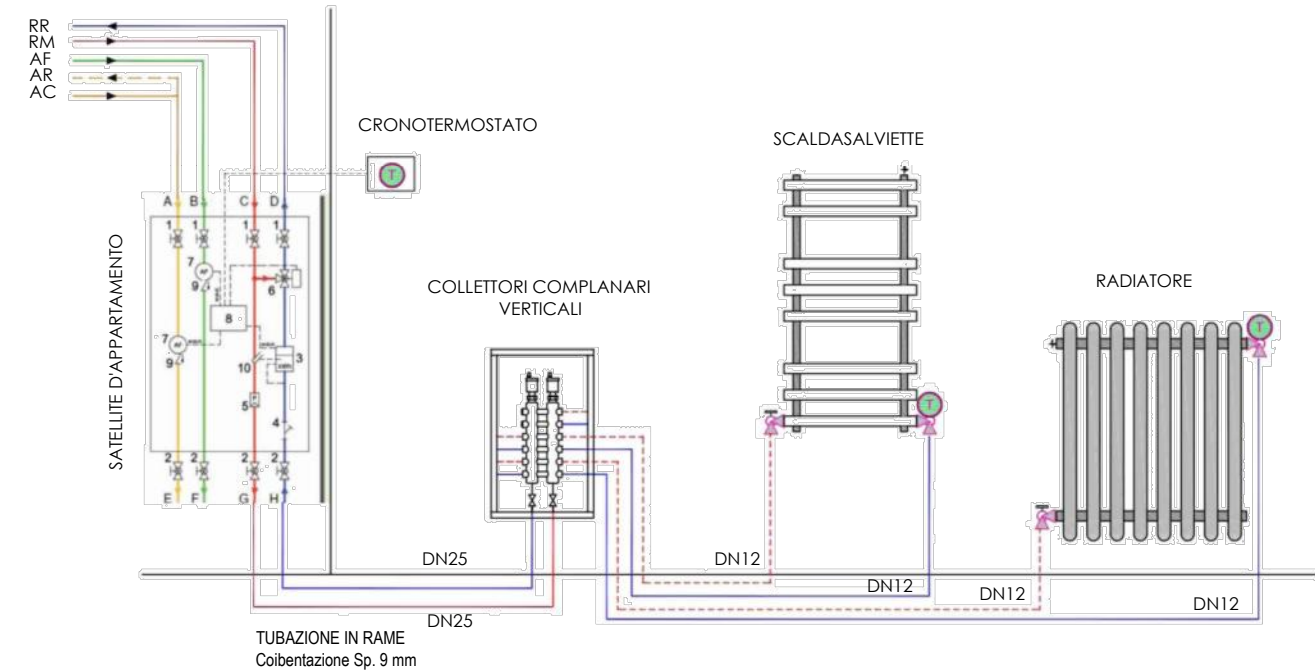
SCHEMA FUNZIONALE
Impianto idrico sanitario e impianto di riscaldamento

n.5 COLLETTORI SOLARI SOTTOVUOTO	
Dimensioni (LxAxP)	2300x116x1926mm
Superficie lorda/apertura	4,27/3,81 m²
Max pressione esercizio	6,0 bar
Peso a vuoto cadauno	85 kg
Inclinazione	45°
Orientamento	SUD

SCHEMA DISTRIBUZIONE
IMPIANTO IDRICO SANITARIO



SCHEMA DISTRIBUZIONE
IMPIANTO RISCALDAMENTO



DETTAGLI SATELLITE
D'APPARTAMENTO

SCHEMA IDRAULICO CONTER S4-2A versione Full Optional

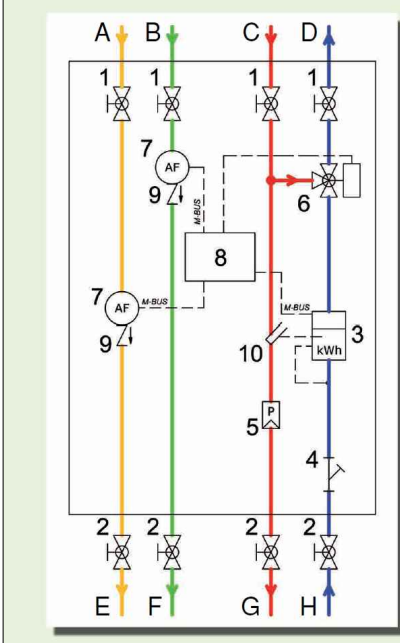
LEGENDA

- A : Ingresso acqua calda sanitaria
- B : Ingresso acqua fredda sanitaria
- C : Mandata da impianto centralizzato
- D : Ritorno ad impianto centralizzato
- E : Uscita acqua calda sanitaria
- F : Uscita acqua fredda sanitaria
- G : Mandata riscaldamento ad unità abitativa
- H : Ritorno riscaldamento da unità abitativa

- 1 : Valvole di intercettazione manuali lato impianto centralizzato
- 2 : Valvole di intercettazione manuali lato impianto unità abitativa (a richiesta)
- 3 : Contatore di energia a lettura M-bus omologato MID
- 4 : Filtro a Y
- 5 : Limitatore statico di portata
- 6 : Valvola motorizzata SINTESI 2 VIE ON/OFF di by-pass su linea riscaldamento
- 7 : Contatore volumetrico acqua sanitaria a lettura M-bus
- 8 : Quadro comandi con scheda elettromeccanica di gestione
- 9 : Valvola di non ritorno
- 10 : Pozzetto portasonda per contatore di energia

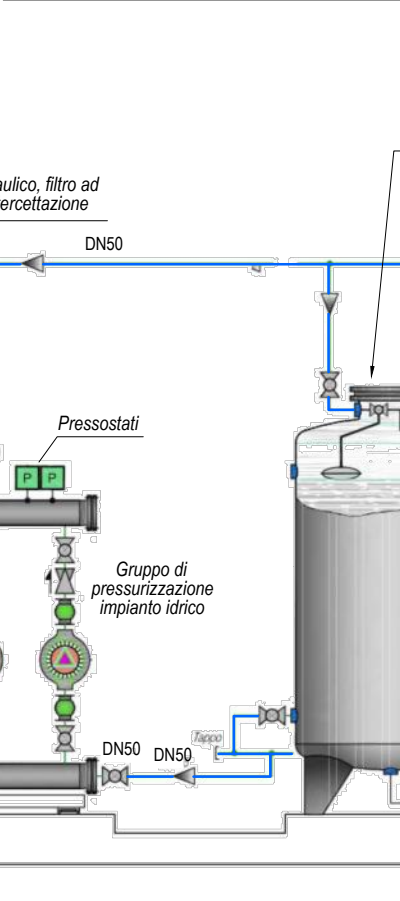
CONNESSIONI SUPERIORI

Lato impianto centralizzato



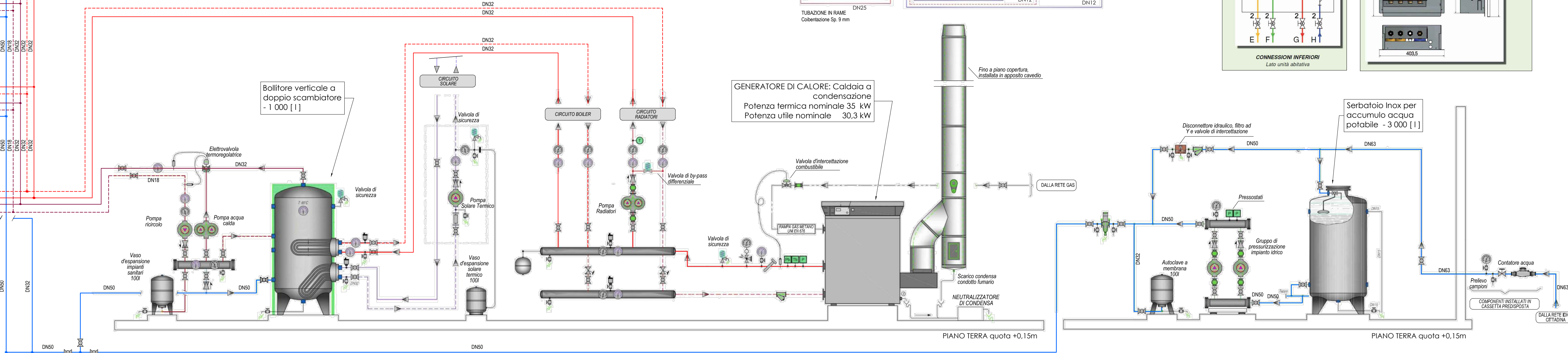
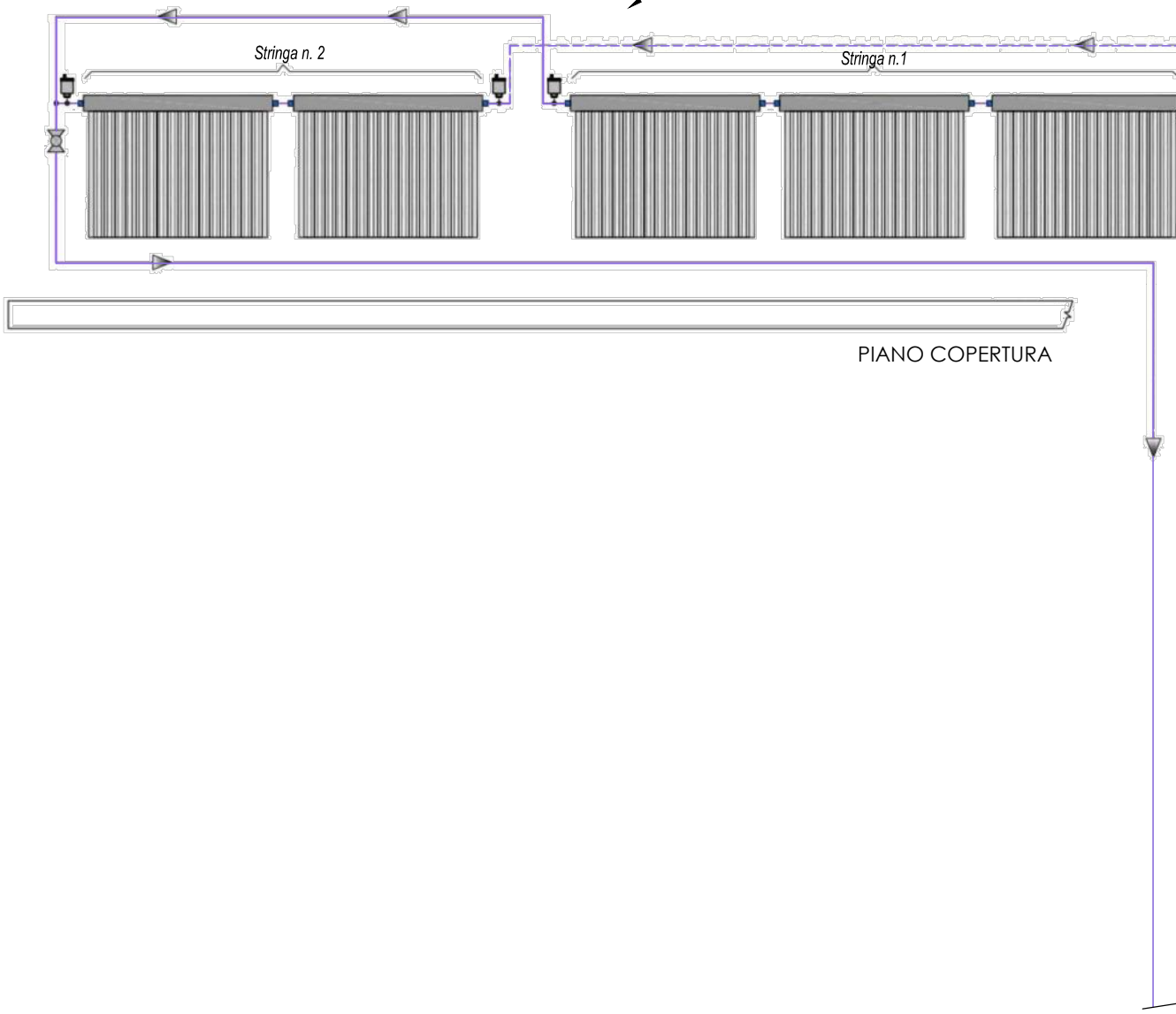
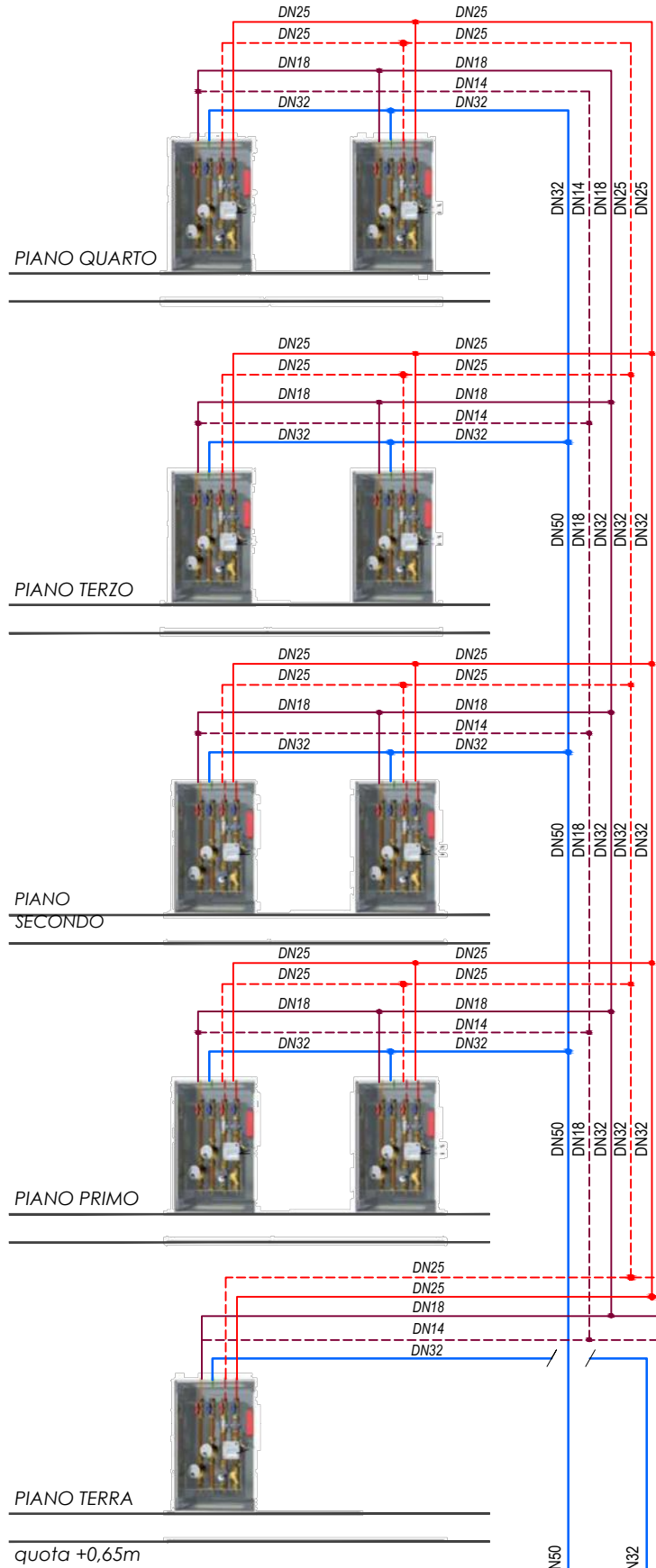
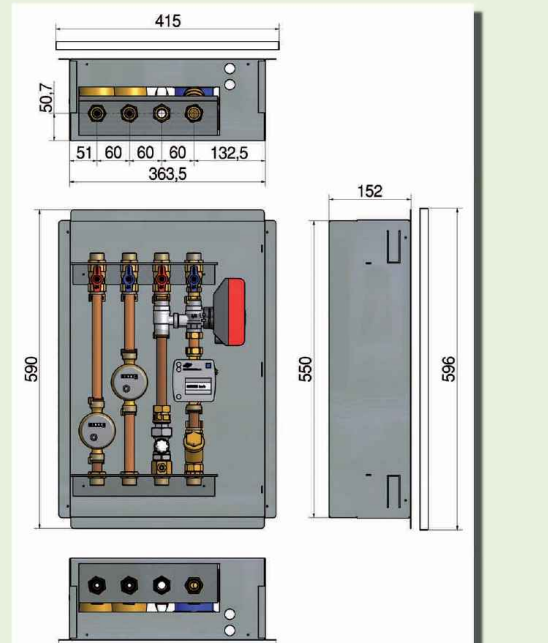
CONNESSIONI INFERIORI

Lato unità abitativa



INGOMBRI CONTER S4-2A

Tutti gli attacchi sono Ø 3/4"



ARCA CAPITANATA
AGENZIA REGIONALE per la CASA e l'ABITARE

FONDO DI SVILUPPO E COESIONE 2007-2013
Regione Puglia - "Settore Aree Urbane - Città"
Finanziamento: € 1.200.000,00
Finanziamento integrativo: € 450.000,00 (Economie rivenienti dalle Leggi 457/78, 67/88 e 179/92)

Realizzazione di n° 9 alloggi di edilizia residenziale pubblica nel Comune di Margherita di Savoia (BT) in Via Carlo Afan De Rivera

Finanziamento complessivo: € 1.650.000,00

TIMBRO	IL RESPONSABILE UNICO DEL PROCEDIMENTO: ing. Vincenzo De Devittis (Dirigente del Settore Tecnico)
IL PROGETTISTA ARCHITETTONICO:	ing. Antonio Verrastro u.o. Progettazione / Appalti
IL PROGETTISTA DELLE STRUTTURE E DEGLI IMPIANTI TECNOLOGICI:	ing. Francesco Lovino Via Barbarico n. 7 - 76121 Barietta
IL COORDINATORE DELLA SICUREZZA IN FASE DI PROGETTAZIONE:	ing. Francesco Soletti u.o. Costruzione / Recupero

TAVOLA	TITOLO	SCALA
IM08	IMPIANTI FLUIDI SCHEMA FUNZIONALE	-
AGGIORNAMENTI	L'IMPRESA	IL DIRETTORE DEI LAVORI
RIF.		